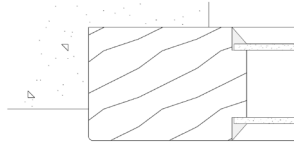


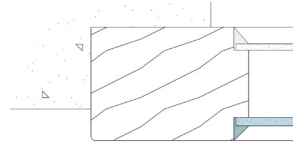
# PANZERFENSTER - LÖSUNGEN IM DETAIL

| 1



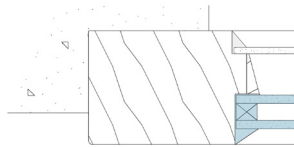
Bestand,  $U_g$  3.0W/m<sup>2</sup>K

| 2



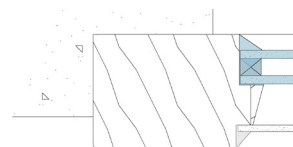
Einsetzen einer 4mm K-Glas Scheibe  
 $U_g$  1.8W/m<sup>2</sup>K,  $U_g$  gesamt 1.65W/m<sup>2</sup>K

| 3



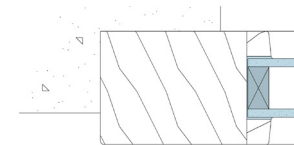
Einsetzen einer dünnen Sonderisolierverglasung innen,  $U_g$  0.9W/m<sup>2</sup>K,  
 $U_g$  gesamt 0.75W/m<sup>2</sup>K

| 4



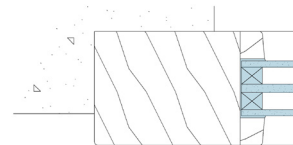
Einsetzen einer dünnen Sonderisolierverglasung außen,  $U_g$  0.9W/m<sup>2</sup>K,  
 $U_g$  gesamt 0.75W/m<sup>2</sup>K

| 5



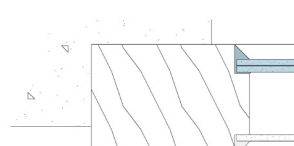
Einsetzen einer 2-fachen Isolierverglasung,  
 $U_g$  1.1W/m<sup>2</sup>K

| 6



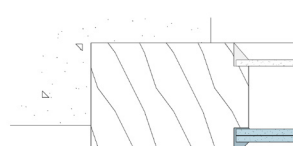
Einsetzen einer 3-fachen Isolierverglasung,  
 $U_g$  0.7W/m<sup>2</sup>K

| 7



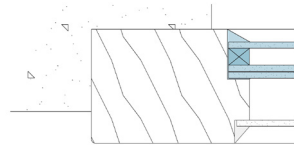
Einsetzen einer Vakuumisolierverglasung außen,  $U_g$  0.9W/m<sup>2</sup>K,  
 $U_g$  gesamt 0.75W/m<sup>2</sup>K

| 8



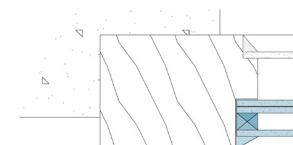
Einsetzen einer Vakuumisolierverglasung innen,  $U_g$  0.9W/m<sup>2</sup>K,  
 $U_g$  gesamt 0.75W/m<sup>2</sup>K

| 9



Einsetzen einer Isolierverglasung mit einer integrierten Vakuumisolierverglasung außen,  
 $U_g$  0.6W/m<sup>2</sup>K,  $U_g$  gesamt 0.45W/m<sup>2</sup>K

| 10



Einsetzen einer Isolierverglasung mit einer integrierten Vakuumisolierverglasung innen,  
 $U_g$  0.6W/m<sup>2</sup>K,  $U_g$  gesamt 0.45W/m<sup>2</sup>K