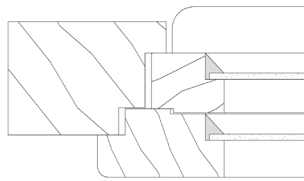


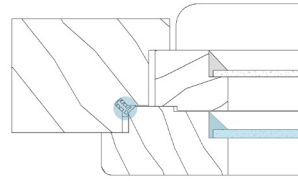
# DOPPELFENSTER / VERBUNDFENSTER - LÖSUNGEN IM DETAIL

| 1



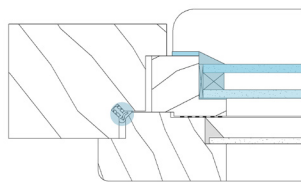
Bestand Ug 3.0 W/m<sup>2</sup>K

| 2



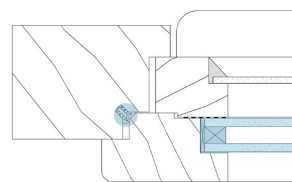
Bestand mit K-Glas innen  
4mm, Ug gesamt 1.8 W/m<sup>2</sup>K

| 3



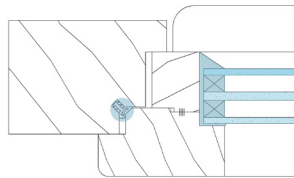
Einsetzen einer dünnen Sonderisolierverglasung in die äußere Fensterebene und einer umlaufenden Dichtungsebene.  
16mm, Ug 0.9 W/m<sup>2</sup>K,  
Ug gesamt 0.75 W/m<sup>2</sup>K

| 4



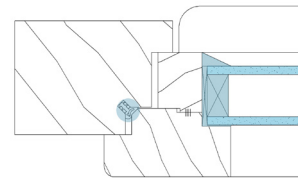
Einsetzen einer dünnen Sonderisolierverglasung in die innere Fensterebene und einer umlaufenden Dichtungsebene.  
16mm, Ug 0.9 W/m<sup>2</sup>K,  
Ug gesamt 0.75 W/m<sup>2</sup>K

| 5



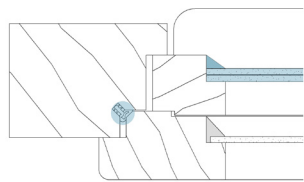
Einsetzen einer 3-fach Isolierverglasung 26mm durch Koppeln beider Flügelebenen und Einsetzen einer umlaufenden Dichtungsebene, Ug 0.7 W/m<sup>2</sup>K

| 6



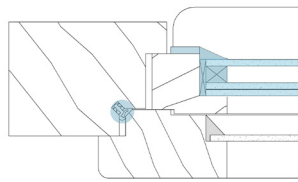
Einsetzen einer 2-fach Isolierverglasung durch Koppeln beider Flügelebenen und Einsetzen einer umlaufenden Dichtungsebene. 28mm, Ug 1.1 W/m<sup>2</sup>K

| 7



Einsetzen einer Vakuumisolierverglasung in die äußere Ebene  
6.2mm, Ug 0.9 W/m<sup>2</sup>K  
Ug gesamt 0.75 W/m<sup>2</sup>K

| 8



Einsetzen einer Isolierverglasung mit integriertem Vakuumglas  
17.2mm, Ug 0.6 W/m<sup>2</sup>K  
Ug gesamt 0.45 W/m<sup>2</sup>K